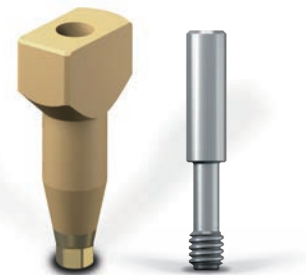


Les Scanbody sont des dispositifs utilisés avec un scanner pour établir la position spatiale de la connexion de l'implant en position et en rotation par rapport au reste de la bouche (balayage intra-oral numérique) ou sur maître modèle (système de balayage laboratoire).

Après scannage et reconnaissance du Scanbody, le processus de conception peut commencer.



Livré avec vis
conditionné dans une barquette

Les Scanbody **etk** sont en titane et commercialisés à l'unité. Ils peuvent être stérilisés par autoclave pour un usage intra-oral.

Marque	Système implantaire et prothétique compatible		Marquage sur le scanbody	Scanbody
ETK®	Sur implant	Naturall+ Ø 3, Naturactis Ø 3	NAT 3.0	ETK_NA.30SB
		Naturall+, Natea+, Naturactis, Naturall Ø 3.5, Natea Ø 3.6	NAT 3.5	ETK_NA.35SB
		Naturall Ø 4 et Ø 4.5, Natea Ø 4.1 et Ø 4.8	NAT 4X	ETK_NA.4XSB
		Naturall Ø 5, Natea Ø 6	NAT 5.0	ETK_NA.50SB
		Naturex, Conhex	NAT 3.0X	ETK_NX.30SB
		Aesthetica+ ² , Aesthetica+ : plateforme NP Ø 4.2	AE SBP N	ETK_AE.NPSB
		Aesthetica+ ² , Aesthetica+ : plateforme RP Ø 4.8	AE SBP R	ETK_AE.RPSB
		Aesthetica+ ² , Aesthetica+ : plateforme WP Ø 6.5	AE SBP W	ETK_AE.WPSB
		Uneva+, Uneva Ø 3.6 et Ø 4.1	UNE 4.1	ETK_UN.41SB
		Uneva+, Uneva Ø 4.8	UNE 4.8	ETK_UN.48SB
	Uneva+, Uneva Ø 6	UNE 6	ETK_UN.60SB	
	Sur pilier	Tetra rotationnel	TETRA	ETK_UN.SBP
		Tetra anti-rotationnel	TETRA ORIENTE	ETK_UN.SBPO
		Plural droit	PLURAL DRT	ETK_NA.SPD
		Plural angulé	PLURAL ANG	ETK_NA.SPA
		Conocta - Aesthetica+ ² NP Ø 4.2	AEST NP	ETK_AE.NPP
		Conocta - Aesthetica+ ² NP Ø 4.8	AEST RP	ETK_AE.RPP
		Conocta - Aesthetica+ ² NP Ø 6.5	AEST WP	ETK_AE.WPP
		Esthetibase plateforme S	E-BASE S	ETK_ESTH.S.SB
		Esthetibase plateforme L ou XL	E-BASE L	ETK_ESTH.L.SB
Esthetibase Tetra		TETRA	ETK_ESTH.X.SB	
A.B. DENTAL®	Sur implant	Implant I2, I22, I5, I55, I10 : plateforme standard Ø 3.75	ZIM SC 35 SB	ZIM_SC.35.SB
ALPHA-BIO TEC®	Sur implant	NeO, SPI , I.C.E., DFI, ATID : connexion interne hexagonale (IH)	ZIM SC 35 SB	ZIM_SC.35.SB
ANTHOGYR®	Sur implant	Axiom® REG et PX	AXIOM	ANT_AX.SB
		Anthofit® HE : plateforme R Ø 4.1	UNE 4.1	ETK_UN.41SB
		Anthofit® HE : plateforme L Ø 5	UNE 4.1	ETK_UN.41SB
		Ossfit® : plateforme Ø 4.8	AEST RP	ETK_AE.RPSB
		Ossfit® : plateforme Ø 6.5	AEST WP	ETK_AE.WPSB
ASTRA TECH®	Sur implant	OsseoSpeed™ TX Ø 3.5 et Ø 4 : connexion Ocean ou Aqua	NAT 3.5	ETK_NA.35SB
		OsseoSpeed™ TX Ø 4.5 et Ø 5 : connexion Lilas	NAT 5.0	ETK_NA.50SB

Marque	Système implantaire et prothétique compatible		Marquage sur le scanbody	Scanbody
BIOHORIZONS®	Sur implant	Internal, Tapered Internal, Tapered Plus : plateforme Ø 3.5 jaune	ZIM SC 35 SB	ZIM_SC.35.SB
		Internal, Tapered Internal, Tapered Plus : plateforme Ø 4.5 verte	ZIM SC 45 SB	ZIM_SC.45.SB
		Internal, Tapered Internal : plateforme Ø 5.7 bleue	ZIM SC 57 SB	ZIM_SC.57.SB
BIOMET 3i®	Sur implant	T3®, OSSEOTITE®, NanoTite® : connexion interne Certain® Ø 3.25 violette	BIO 3i CER 3.4	BIO_CER.34.SB
		T3®, OSSEOTITE®, NanoTite® : connexion interne Certain® Ø 4 bleue	BIO 3i CER	BIO_CER.SB
		T3®, OSSEOTITE®, NanoTite® : connexion interne Certain® Ø 5 jaune	BIO 3i CER	BIO_CER.SB
		T3®, OSSEOTITE®, NanoTite® : connexion interne Certain® Ø 6 verte	BIO 3i CER	BIO_CER.SB
		T3®, OSSEOTITE® : connexion hexagonale externe Ø 4	UNE 4.1	ETK_UN.41SB
		T3®, OSSEOTITE® : connexion hexagonale externe Ø 5	UNE 4.1	ETK_UN.41SB
	T3®, OSSEOTITE® : connexion hexagonale externe Ø 6	UNE 4.1	ETK_UN.41SB	
Sur pilier	Low profile	TETRA	ETK_UN.SBP	
BIOTECH DENTAL®	Sur implant	Kontakt®, Kontakt S® Ø 3.6 - Ø 4.2 - Ø 4.8 et Ø 5.4	BTH_KO.X.SB	BTH_KO.X.SB
	Sur pilier	Pilier conique Ø 4.9	TETRA	ETK_UN.SBP
EASY IMPLANT®	Sur implant	Master-C, Master-S : connexion Ocean	NAT 3.5	ETK_NA.35SB
		Master-C, Master-S, Master-L : connexion Lilas	NAT 4X	ETK_NA.4XSB
GLOBAL D® (TEKKA® & SERF®)	Sur implant	Inkone® Universal et Primo	INKONE	TEK_SB.INK
		EVL® S, EVL® K, EVL® N Ø 3.3 jaune	SERF EV 3.3	SER_EV.3.SB
		EVL® S, EVL® K, EVL® N Ø 4 bleu	SERF EV 4	SER_EV.4.SB
		EVL® S, EVL® K, EVL® N Ø 5 rose	SERF EV 4	SER_EV.4.SB
		Hexa color - vert orange	HEXA OR	TEK_SB.HEX.OR
		Hexa color - jaune violet	HEXA JA	TEK_SB.HEX.JA
IMPLANT DIRECT®	Sur implant	Legacy® : plateforme Ø 3.5 vert	ZIM SC 35 SB	ZIM_SC.35.SB
		Legacy® : plateforme Ø 4.5 violette	ZIM SC 45 SB	ZIM_SC.45.SB
		Legacy® : plateforme Ø 5.7 jaune	ZIM SC 57 SB	ZIM_SC.57.SB
		InterActive® Ø 3.2 et Ø 3.7 : plateforme Ø 3 violette	ACTIV NP	NOB_AC.N.SB
		IntercActive® Ø 4.7 et Ø 5 : plateforme Ø 3.4 jaune	ACTIV RP	NOB_AC.R.SB
MIS®	Sur implant	SEVEN® et M4® Ø 3.75 - Ø 4.2 : connexion hexagonale interne violette	ZIM SC 35 SB	ZIM_SC.35.SB
		SEVEN® et M4® Ø 5 - Ø 6 : connexion hexagonale interne verte	ZIM SC 45 SB	ZIM_SC.45.SB
NOBEL BIOCARE®	Sur implant	NobelActive®, NobelReplace® CC et NobelParallel® CC : connexion conique interne CC NP	ACTIV NP	NOB_AC.N.SB
		NobelActive®, NobelReplace® CC et NobelParallel® CC : connexion conique interne CC RP	ACTIV RP	NOB_AC.R.SB
		NobelReplace® : connexion tri-rainurée interne NP rouge	REPLACE NP	NOB_RE.N.SB
		NobelReplace® : connexion tri-rainurée interne RP jaune	REPLACE RP	NOB_RE.R.SB
		NobelReplace® : connexion tri-rainurée interne WP bleue	REPLACE WP	NOB_RE.W.SB
		Brånemark System® et NobelSpeedy® : connexion hexagonale externe NP	BRAN NP	NOB_BR.N.SB
		Brånemark System® et NobelSpeedy® : connexion hexagonale externe RP	UNE 4.1	ETK_UN.41SB
	Brånemark System® et NobelSpeedy® : connexion hexagonale externe WP	BRAN WP	NOB_BR.W.SB	
Sur pilier	Pilier Multi-Unit	TETRA	ETK_UN.SBP	
STRAUMANN®	Sur implant	Bone Level (BL) et Bone Level Tapered (BLT) Ø 3.3 : connexion CrossFit® NC	STRAU BL NC	STR_BL.N.SB
		Bone Level (BL) et Bone Level Tapered (BLT) Ø 4.1 et Ø 4.8 : connexion CrossFit® RC	STRAU BL RC	STR_BL.R.SB
		Soft Tissue Level : Standard (S), Standard Plus (SP), Tapered Effect (TE) : connexion synOcta® RN	AEST RP	ETK_AE.RPSB
		Soft Tissue Level® : Standard (S), Standard Plus (SP), Tapered Effect (TE) : connexion synOcta® WN	AEST WP	ETK_AE.WPSB
ZIMMER®	Sur implant	Tapered Screw-Vent®, Trabecular Metal® : plateforme Ø 3.5 verte	ZIM SC 35 SB	ZIM_SC.35.SB
		Tapered Screw-Vent®, Trabecular Metal® : plateforme Ø 4.5 violette	ZIM SC 45 SB	ZIM_SC.45.SB
		Tapered Screw-Vent®, Trabecular Metal® : plateforme Ø 5.7 jaune	ZIM SC 57 SB	ZIM_SC.57.SB