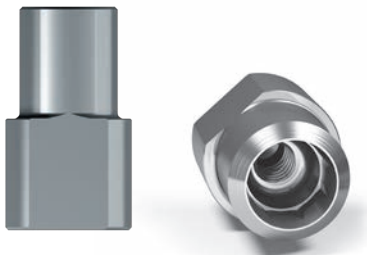




Leur design extérieur a été spécifiquement adapté pour être inséré dans des modèles d'impression 3D par l'intrados du modèle.



i Titane grade 5.
Livrés individuellement.

Marque	Système implantaire et prothétique compatible	Analogue
ETK®	Naturall+ Ø 3, Naturactis Ø 3	ANA_004U
	Naturall+, Natea+, Naturactis, Naturall Ø 3.5, Natea Ø 3.6	ANA_007U
	Naturall Ø 4 et Ø 4.5, Natea Ø 4.1 et Ø 4.8	ANA_010U
	Naturall Ø 5, Natea Ø 6	ANA_014U
	Aesthetica+², Aesthetica+ : plateforme NP Ø 4.2	ANA_016U
	Aesthetica+², Aesthetica+ : plateforme RP Ø 4.8	ANA_017U
	Aesthetica+², Aesthetica+ : plateforme WP Ø 6.5	ANA_018U
	Uneva+, Uneva Ø 3.6 et Ø 4.1	ANA_021U
	Uneva+, Uneva Ø 4.8	ANA_023U
	Uneva+, Uneva Ø 6	ANA_025U
	Interface Esthétibase S	ANA_703U
	Interface Esthétibase L	ANA_704U
	Pilier Tetra	ANA_039U
	Pilier Plural droit	ANA_026U
Pilier Plural angulé	ANA_031U	
A.B. DENTAL®	Implant I2, I22, I5, I55, I10 : plateforme standard Ø 3.75	ANA_110U
ALPHA-BIO TEC®	NeO / SPI / I.C.E. / DFI / ATID : connexion interne hexagonale (IH)	ANA_110U
ANTHOGYR®	Axiom® REG et PX	ANA_198U
	Anthofit® HE : plateforme R Ø 4.1	ANA_021U
	Anthofit® HE : plateforme L Ø 5	ANA_063U
	Ossfit® : plateforme Ø 4.8	ANA_017U
	Ossfit® : plateforme Ø 6.5	ANA_018U
ASTRA TECH®	OsseoSpeed™ TX Ø 3.5 et Ø 4 : connexion Ocean ou Aqua	ANA_007U
	OsseoSpeed™ TX Ø 4.5 et Ø 5 : connexion Lilas	ANA_014U
BIOHORIZONS®	Internal, Tapered Internal, Tapered Plus : plateforme Ø 3.5 jaune	ANA_110U
	Internal, Tapered Internal, Tapered Plus : plateforme Ø 4.5 verte	ANA_111U
	Internal, Tapered Internal : plateforme Ø 5.7 bleue	ANA_185U

Marque	Système implantaire et prothétique compatible	Analogue
BIOMET 3i®	T3®, OSSEOTITE®, NanoTite® : connexion interne Certain® Ø 3.4 violette	ANA_057U
	T3®, OSSEOTITE®, NanoTite® : connexion interne Certain® Ø 4.1 bleue	ANA_058U
	T3®, OSSEOTITE®, NanoTite® : connexion interne Certain® Ø 5 jaune	ANA_059U
	T3®, OSSEOTITE® : connexion hexagonale externe Ø 4	ANA_021U
	T3®, OSSEOTITE® : connexion hexagonale externe Ø 5	ANA_063U
BIOTECH DENTAL®	Kontakt®, Kontakt S® Ø 3.6 - Ø 4.2 - Ø 4.8 et Ø 5.4	ANA_192U
EASY IMPLANT®	Master-C, Master-S : connexion Ocean	ANA_007U
	Master-C, Master-S, Master-L : connexion Lilas	ANA_010U
GLOBAL D® (TEKKA® & SERF®)	Inkone® Universal et Primo	ANA_195U
	EVL® S, EVL® K, EVL® N Ø 3.3 jaune	ANA_700U
	EVL® S, EVL® K, EVL® N Ø 4 bleu	ANA_701U
	EVL® S, EVL® K, EVL® N Ø 5 rose	ANA_702U
IMPLANT DIRECT®	Legacy® : plateforme Ø 3.5 verte	ANA_110U
	Legacy® : plateforme Ø 4.5 violette	ANA_111U
	Legacy® : plateforme Ø 5.7 jaune	ANA_185U
	InterActive® Ø 3.2 et Ø 3.7 : plateforme Ø 3 violette	ANA_123U
	IntercActive® Ø 4.7 et Ø 5 : plateforme Ø 3.4 jaune	ANA_124U
MIS®	SEVEN® et M4® Ø 3.75 - Ø 4.2 : connexion hexagonale interne violette	ANA_110U
	SEVEN® et M4® Ø 5 - Ø 6 : connexion hexagonale interne verte	ANA_111U
NOBEL BIOCARE®	NobelActive®, NobelReplace® CC et NobelParallel® CC : connexion conique interne CC NP	ANA_123U
	NobelActive®, NobelReplace® CC et NobelParallel® CC : connexion conique interne CC RP	ANA_124U
	NobelReplace® : connexion tri-rainurée interne NP rouge	ANA_125U
	NobelReplace® : connexion tri-rainurée interne RP jaune	ANA_126U
	NobelReplace® : connexion tri-rainurée interne WP bleue	ANA_127U
	Bränemark System® et NobelSpeedy® : connexion hexagonale externe NP	ANA_129U
	Bränemark System® et NobelSpeedy® : connexion hexagonale externe RP	ANA_021U
	Bränemark System® et NobelSpeedy® : connexion hexagonale externe WP	ANA_131U
Pilier Multi-Unit	ANA_039U	
STRAUMANN®	Bone Level (BL) et Bone Level Tapered (BLT) Ø 3.3 : connexion CrossFit® NC	ANA_161U
	Bone Level (BL) et Bone Level Tapered (BLT) Ø 4.1 et Ø 4.8 : connexion CrossFit® RC	ANA_162U
	Soft Tissue Level : Standard (S), Standard Plus (SP), Tapered Effect (TE) : connexion synOcta® RN	ANA_017U
	Soft Tissue Level® : Standard (S), Standard Plus (SP), Tapered Effect (TE) : connexion synOcta® WN	ANA_018U
ZIMMER®	Tapered Screw-Vent®, Trabecular Metal® : plateforme Ø 3.5 verte	ANA_110U
	Tapered Screw-Vent®, Trabecular Metal® : plateforme Ø 4.5 violette	ANA_111U
	Tapered Screw-Vent®, Trabecular Metal® : plateforme Ø 5.7 jaune	ANA_185U